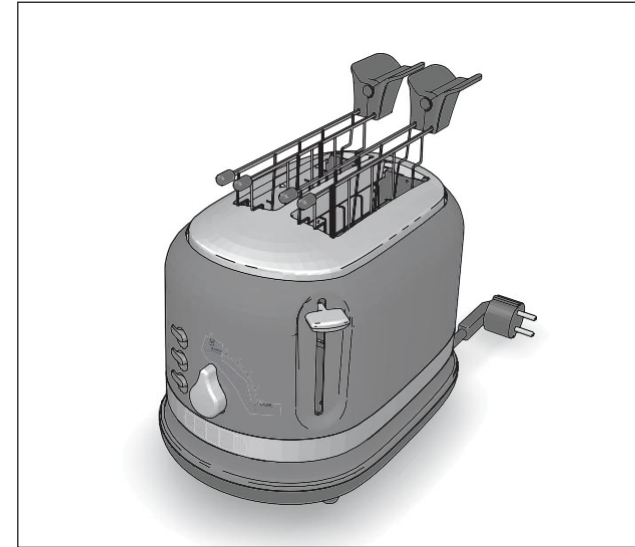
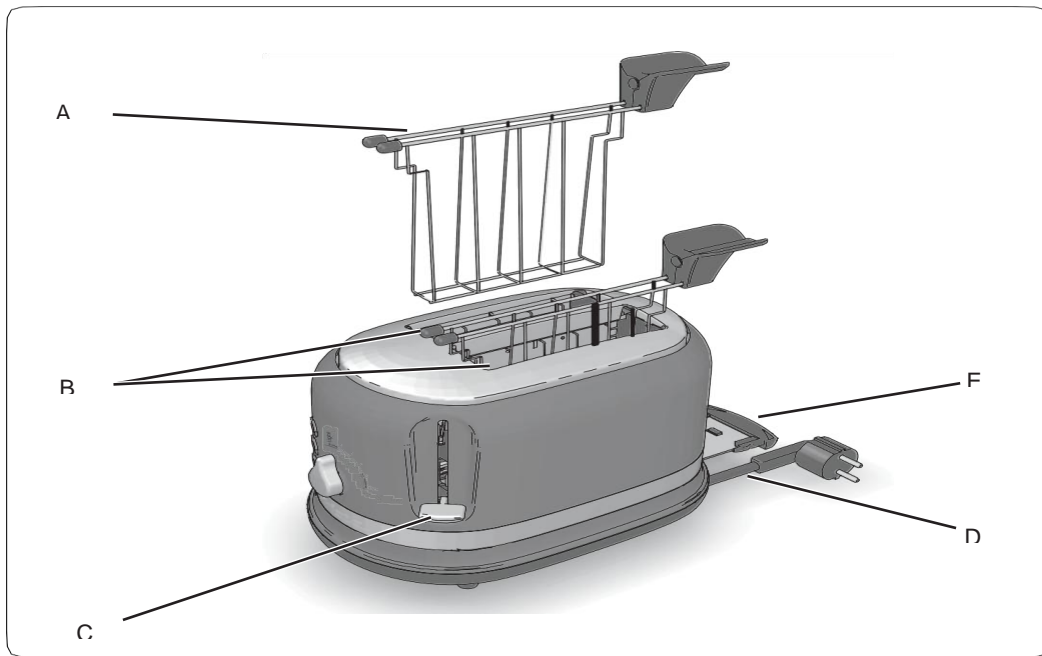


Ariete

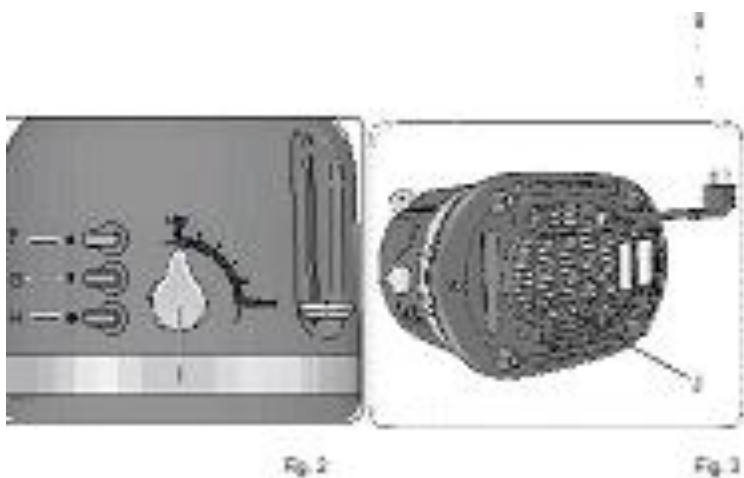


149 Moderna kenyérpíró

HASZNÁLATI UTASÍTÁS



1.



AZ ÚTMUTATÓ

A készüléket a jelenleg érvényben lévő Európai Szabályzásnak megfelelően gyártottuk annak érdekében, hogy használatát megóvjuk minden lehetséges veszélytől. Még ha Ön ismeri is a készüléket, kérjük, figyelmesen olvassa el ezt az útmutatót. A készüléket a balesetek és veszélyes helyzetek elkerülése érdekében csak arra a célra használja, amire azt gyártották. A továbbiakban is legyen kéznél ez az útmutató. Amennyiben Ön mások rendelkezésére bocsátja a készülékét, ne felejtse el ezt a használati utasítást is mellékelni.

JAVASOLT FELHASZNÁLÁS

A készüléket kenyérszeletek és egyéb hasonló textúrájú élelmiszerek kiolvasztására, melegítésére és pirítására terveztük. A gyártó az ettől eltérő felhasználást tiltja, és a nem megfelelő használatból eredő bármilyen hibáért, balesetért semmilyen felelősséget nem vállal. A nem megfelelő használat semmissé teszi a vevő mindennemű kárigényét.

FONTOS BIZTONSÁGI ELŐÍRÁSOK

FIGYELMESEN OLVASSA EL AZ ITT KÖVETKEZŐKET.

- A készüléket csak és kizárólag otthoni használatra terveztük, ezért ipari és kereskedelmi célú felhasználása nem lehetséges.
- Ne használja a készüléket, ha a kábel vagy a hálózati aljzat sérült. A balesetek megelőzése érdekében minden javítást, beleértve a kábel cseréjét is, a szakszervizzel, vagy megfelelően képzett szakemberrel végeztesse.
- A készülék megfelel az 27/10/2004 sz. rendelet (EC) 1935/2004 sz. bekezdésében foglalt, az élelmiszerekkel érintkező anyagokra vonatkozó előírásainak.
- Ezt a készüléket kizárólag háztartási célokra terveztük, illetve annak megfelelő felhasználásra, úgymint:
 - üzletek, irodák és egyéb hivatali környezetek főzésre kialakított helységei számára;
 - gazdasági helységek;
 - hostelek, motelek vendégei számára.

Gyermekek számára veszélyes

- A készüléket 8 évnél fiatalabb gyermekek, valamint olyan személyek, akik csökkent fizikai, idegrendszeri vagy szellemi állapotban vannak, csak felelős személy felügyelete mellett használhatják, vagy ha előzetesen megkaptak és megértettek minden, a használattal és a használat veszélyeivel kapcsolatos információt.
- Gyermekek nem játszhatnak a készülékkel, vagy annak alkatrészeivel.
- A készülék tisztítását és karbantartását 8 évnél idősebb gyermekek felügyelete mellett elvégezhetik.

-A készüléket és a kábelt ne tartsa olyan helyen, ahol 8 évnél fiatalabb gyermekek hozzáférhetnek.

-A készülék csomagolását ne hagyja gyermekek által hozzáférhető helyen, veszélyes lehet.



Veszély. Elektromosság.

-Bármilyen módosítás a terméken, ami nem a gyártó kifejezett jóváhagyásával történik veszélyezteti a készülék biztonságos használatát.

-Mielőtt a készüléket csatlakoztatja a hálózatba, győződjön meg róla, hogy a hálózati feszültség megegyezik a készülék specifikációján megjelölt feszültséggel.

-Mindig földelt csatlakozót használjon.

-Ha a készüléket nem használja, mindig húzza ki a hálózati csatlakozóból. Tisztítás vagy az alkatrészek ki-, és beszerelésekor is győződjön meg róla, hogy a készülék ki van húzva a konnektorból.

-Győződjön meg róla, hogy a kezei teljesen szárazak, mielőtt a készülék kapcsolóit, vagy a hálózati csatlakozót érinti.

-A készüléket ne a kábelnél fogva húzza ki a hálózati csatlakozóból.

-Ügyeljen arra, hogy a kábel ne érintkezzen hegyes vagy éles tárgyakkal.



Veszély. Forró felületek.

-A melegítés során a készülék belsejében lévő fémhuzalok felforrósodnak: csak a műanyag részein érintse meg a készüléket.

-A készülék belsejébe ne nyúljon kézzel, és ne tegyen bele fémtárgyakat (pl. kést vagy alufóliát).



Figyelem.Égési sérülés.

-Működés közben ne érintse meg a készülék felső részét, a peremek nagyon felforrósodhatnak.



Veszély. Anyagkárosodás.

-Ne merítse a készüléket, a csatlakozót vagy a kábelt vízbe, vagy egyéb folyadékba. A tisztításhoz használjon nedves ruhát.

-Ne állítsa a készüléket hőforrásra, vagy annak közelébe.

-A kenyér könnyen meggyulladhat, ezért ne használja a készüléket gyúlékony anyagok, pl. függönyök közelében.

-A kenyérpírtóba csak két szelet kenyeret tegyen.

-Amennyiben úgy dönt, hogy a készüléket leselejtezi, javasoljuk, hogy vágja le a tápkábelt. Szintén ajánlatos minden olyan alkatrész ártalmatlanítása, amely személyi sérülést okozhat. Ne engedje, hogy gyermekek játsszanak a készülékkel, vagy annak alkatrészeivel.

Hogy a készülék selejtezése a megfelelő módon történjen, kérjük kövesse a



2012/19/EU sz. rendelet utasításait, és olvassa el a mellékelt tájékoztatót.

NE DOBJA EL EZT AZ ÚTMUTATÓT

A készülék leírása

- A Csíptetők
- B Pírtórészek
- C Bekapcsoló kar
- D Kábel
- E Morzsatálca
- F Stop gomb kijelzővel (0)
- G Melegítés üzemmód gomb kijelzővel ()))
- H Kiolvasztás üzemmód gomb kijelzővel (✱)
- I Pírtási szint választó gomb
- J Kábeltartó

HASZNÁLATI UTASÍTÁS

Ne tegyen a készülékbe túlságosan vékony, vagy törött kenyérszeleteket. Ne pírtson túl nagy szeleteket.



Figyelem.

Ne tegyen a készülékbe morzsálódó élelmiszereket. Amellett, hogy megnehezítik a készülék tisztítását, tüzet okozhatnak. Minden használat előtt tisztítsa meg a morzsatálcát, és távolítsa el a készülékből minden ételmaradékot.



Veszély. Áramütés

Ne dugjon villát, vagy más eszközt a készülékbe. Megsértheti a készülék fűtőelemeit, és áramütést okozhat.

ELSŐ HASZNÁLAT

Az első használatkor ajánlott a készüléket üresen bekapcsolni egy pár percre, hogy a gyártás során esetlegesen visszamaradt anyagok kiégjenek. Első bekapcsoláskor a készülékből kis mennyiségű füst távozhat.

PIRÍTÓS KÉSZÍTÉSE

- 1) Illessze a kenyérszeleteket a pírtórésbe (B). Használhatja a mellékelt csíptetőt (A).
- 2) Fordítsa el az (I) gombot, hogy beállítsa a kívánt pírtási szintet.
- 3) Nyomja le a kart (C) rögzülésig.

Néhány perc alatt a beállított pírtási szintnek megfelelően elkészül a pírtós, a kar automatikusan felemelkedik. A kenyérszeletek (vagy a csíptetők) kiemelkednek.

Amennyiben a pírtós nem elég barna, válasszon magasabb pírtási szintet. Ha a pírtós égett, válasszon alacsonyabb pírtási szintet.

4) A STOP gombbal (O) bármikor megállíthatja a működést.

Figyelem. Égési sérülés.

Égési sérülés kockázata. A készülék elérhető részei is felforrósodnak működés közben. Ne érjen a készülékhez. isk of burnings.

5) Húzza ki a készüléket a hálózatról. Tisztítsa meg a morzsatálcát (E).
Javasoljuk, hogy használat után a kábelt tekerje a kábeltartóra (J).

KIOLVASZTÁS

A készüléket használhatja fagyasztott kenyérszeletek kiolvasztására és piritására.

- 1) Illessze a kenyérszeleteket a piritórsbe (B). Használhatja a mellékelt csíptetőt (A).
- 2) Fordítsa el az (I) gombot "Light" állásba.
- 3) Nyomja le a kart (C) rögzülésig.
- 4) Nyomja meg a kiolvasztás (☼) gombot. Működés közben a kijelző világít.

Ha vastagabb kenyérszeleteket használ, a piritási szintet csökkentse, majd hagyja a kenyérszeleteket 1-2 perccel tovább a piritóban.

MELEGÍTÉS

A készüléket használhatja a kihűlt piritósok felmelegítésére is.

- 1) Illessze a kenyérszeleteket a piritórsbe (B). Használhatja a mellékelt csíptetőt (A).
- 2) Nyomja le a kart (C) rögzülésig.
- 3) Nyomja meg a melegítés (☼) gombot. Működés közben a kijelző világít.

A melegítés időtartama automatikus, nem módosítható.

TISZTÍTÁS ÉS KARBANTARTÁS

A rendszeresen végzett tisztítás és karbantartás megnöveli a készülék hasznos élettartamát.



Veszély. Áramütés.

Minden tisztítási és karbantartási műveletet csak a készülék kikapcsolt állapotában, a hálózatról kihúzott csatlakozóval végezzen el



Veszély. Égési sérülés.

Minden tisztítási és karbantartási műveletet csak akkor végezzen el, ha a készülék teljesen kihűlt.



Veszély. Anyagkárosodás.

Ne merítse vízbe a készüléket. Ne használjon maró hatású tisztítószeret, mert károsítja a műanyag alkatrészeket.

A készülék belsejének tisztításához ne használjon éles vagy hegyes fém eszközöket.

Minden egyes használat után ürítse ki és tisztítsa meg a morzsatálcát (E). A készüléket enyhén nedves, puha ruhával, vízzel és néhány csepp nem maró hatású tisztítószerrel tisztítsa. Törölje szárazra.